

Stromzähler E450

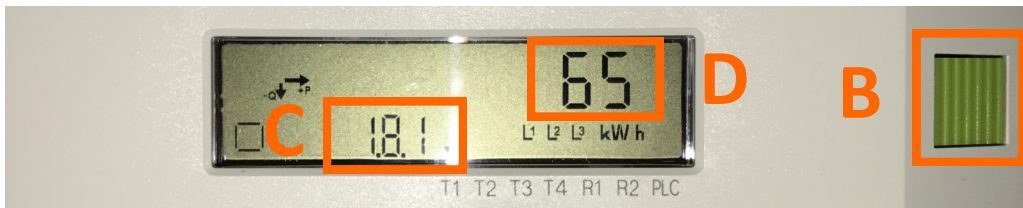
Bezug ablesen

1. Zählernummer ablesen



Lesen Sie die Zählernummer (A) ab.

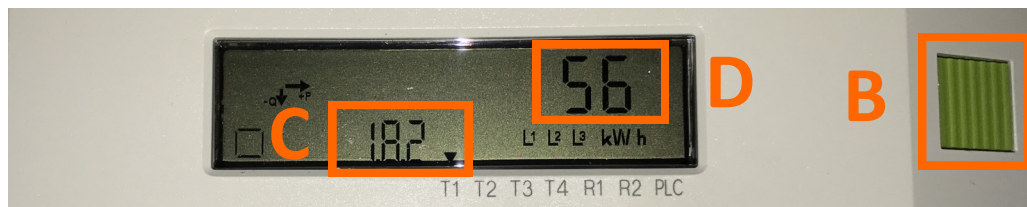
2. Hochtarif ablesen



Drücken Sie den grünen Knopf so viele Male, bis auf der Anzeige «Std_dATA» erscheint. Dann drücken Sie den grünen Knopf (B) drei Sekunden, bis auf der Anzeige **1.8.1** (C) erscheint. **1.8.1** steht für «Hochtarif». Lesen Sie den Verbrauch (D) ab und notieren Sie ihn.

ANLEITUNG

3. Niedertarif ablesen

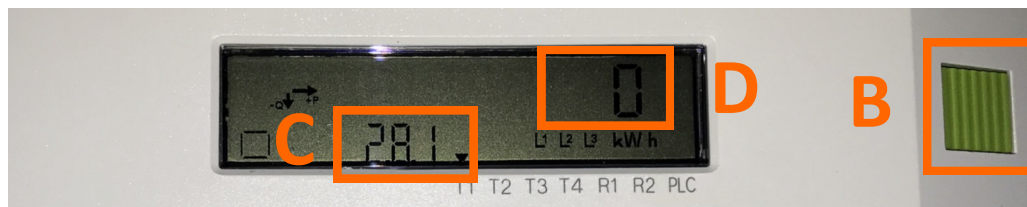


Drücken Sie den grünen Knopf (B) so viele Male, bis auf der Anzeige **1.8.2** (C) erscheint. **1.8.2** steht für «Niedertarif». Lesen Sie den Verbrauch (D) ab und notieren Sie ihn.

Einspeisung ablesen

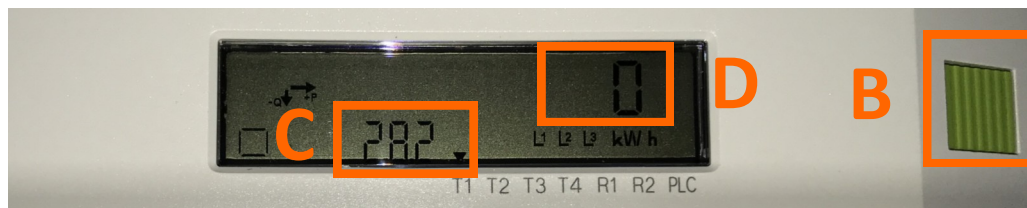
Wenn Sie eine Energieerzeugungsanlage betreiben, können Sie zusätzlich die Einspeisewerte ablesen. Wenn nicht, fahren Sie fort bei Punkt 6.

4. Hochtarif ablesen



Drücken Sie den grünen Knopf (B) so viele Male, bis auf der Anzeige **2.8.1** (C) erscheint. **2.8.1** steht für «Einspeiseenergie im Hochtarif». Lesen Sie den Verbrauch (D) ab und notieren Sie ihn.

5. Niedertarif ablesen



Drücken Sie den grünen Knopf (B) so viele Male, bis auf der Anzeige **2.8.2** (C) erscheint. **2.8.2** steht für «Einspeiseenergie im Niedertarif». Lesen Sie den Verbrauch (D) ab und notieren Sie ihn.

6. Zählerstände melden

Sie können Ihre Angaben online mit dem Onlineformular übermitteln. Das Formular finden Sie auf unserer Internetseite unter Mutationen.

Anmerkung

Damit Sie in den Ablesemodus gelangen, drücken Sie den grünen Knopf jeweils so viele Male, bis auf der Anzeige «Std_data» erscheint. Dann drücken Sie den grünen Knopf (B) **drei Sekunden**, bis auf der Anzeige 1.8.1 erscheint. Mit weiterem Drücken auf den grünen Knopf, gelangen Sie zum gewünschten Ablesewert.

Kontaktieren Sie uns bei Fragen - Telefon 061 941 14 30 - E-Mail elektra@reigoldswil.ch